



MISSA I

Lux et origo

(X wiek)

KYRIE

X.s.

VIII.

K

Y - ri - e * e - lé - i - son. *bis* Chrí - ste e - lé - i - son. *bis*



Ký - ri - e e - lé - i - son. Ký - ri - e e - lé - i - son.

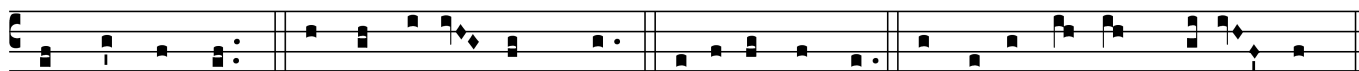
GLORIA

X.s.

IV.

G

Ló - ri - a in ex - cé - lis Dé - o. Et in tér - ra pax ho - mí - ni - bus bó - nae vo - lun - tá - tis.



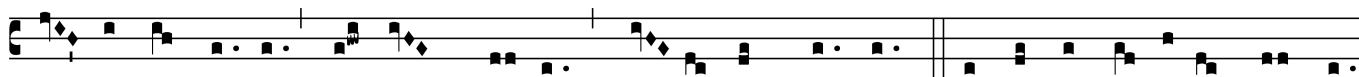
Lau - dá - mus te. Be - ne - dí - ci - mus te. A - do - rá - mus te. Glo - ri - fi - cá - mus te.



Grá - ti - as á - gi - mus tí - bi pro - pter má - g - nam gló - ri - am tú - am. Dó - mi - ne Dé - us, Rex cae - lé - stis,



Dé - us Pá - ter o - mní - po - tens. Dó - mi - ne Fí - li u - ni - gé - ni - te Jé - su Chrí - ste.



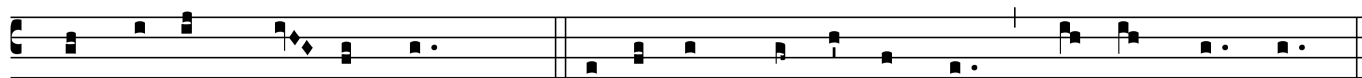
Dó - mi - ne Dé - us, A - gnus Dé - i, Fí - li - us Pá - tris. Qui tól - lis pec - cá - ta mún - di,



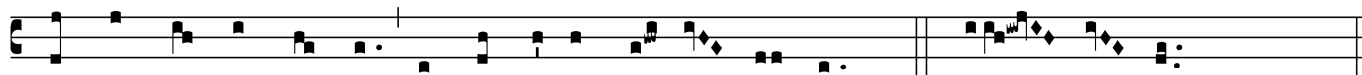
mi - se - ré - re nó - bis. Qui tól - lis pec - cá - ta mún - di, sú - sci - pe de - pre - ca - ti - ó - nem nó - stram.



Qui sé - des ad déx - te - ram Pá - tris, mi - se - ré - re nó - bis. Quó - ni - am tu só - lus sán - ctus.



Tu só - lus Dó - mi - nus. Tu só - lus Al - tís - si - mus, Jé - su Chrí - ste.



Cum Sán - cto Spí - ri - tu, in gló - ri - a Dé - i Pá - tris. A - men.

SANCTUS

X.s.

IV.

S An - ctus, * Sán - ctus, Sán - ctus Dó - mi - nus Dé - us Sá - ba - oth.



Plé - ni sunt caé - li et tér - ra gló - ri - a tú - a. Ho - sán - na in ex - cél - sis.



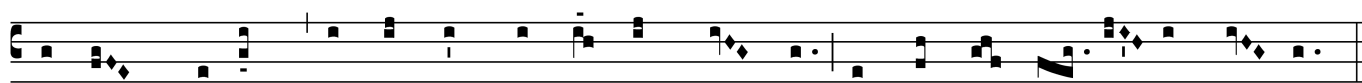
Be - ne - díc - tus qui vé - nit in nó - mi - ne Dó - mi - ni. Ho - sán - na in ex - cél - sis.

AGNUS DEI

X.s.

IV.

A gnus Dé - i, * qui tól - lis pec - cá - ta mún - di: mi - se - ré - re nó - bis.



Á - gnus Dé - i, * qui tól - lis pec - cá - ta mún - di: mi - se - ré - re nó - bis.



Á - gnus Dé - i, * qui tól - lis pec - cá - ta mún - di: dó - na nó - bis pá - cem.